

RISTRUTTURARE UN INTERNO? SI PUÒ FARE ANCHE
DA CASA COMODAMENTE SEDUTI SUL DIVANO;
UN SITO WEB E TANTE POSSIBILITÀ PER TUTTE LE TASCHE

di SARA POLETTA

IL SEGRETO DEL PROGETTO? L'ARCHITETTO IN UN CLICK

W Vi è mai capitato di ricevere in regalo "una stanza nuova"? Non ci sarebbe da stupirsi se al prossimo compleanno, anziché scartare un pacchetto, dovessimo accendere il Pc e collegarci al sito internet progettiamoinsieme.it. Un gruppo di architetti romani, coordinati da Sandro Papetti, mette a disposizione degli utenti le proprie competenze in fatto di arredamento e di ristrutturazione di interni, estro, creatività e professionalità al servizio di chi non è del mestiere ma ha bisogno dei consigli dell'esperto. Sul sito è possibile consultare gratuitamente un database contenente oltre quattrocentocinquanta progetti e soluzioni d'arredo realizzati dallo staff di progettiamoinsieme.it attraverso cui farsi venire un'idea per la ristrutturazione di una stanza o di tutta la casa. Navigando tra le pagine, il visitatore può trovare risposta ai suoi quesiti, in primo luogo a quelli tecnici o normativi sul mondo dell'edilizia, oppure calcolare in autonomia il mutuo o i costi di una ristrutturazione. Per le domande dirette c'è il forum, che è stato pensato come un luogo di libertà in cui gli utenti possono confrontarsi sulle tematiche legate alla ristrutturazione e all'arredamento, nel frattempo lo staff, che ha il ruolo di webmaster, interviene per dare risoluzione ai problemi più semplici. Ma l'utente non ha solo un ruolo passivo, anzi può prendere parte attivamente alla progettazione del suo spazio abitativo disegnan-

dolo e colorandolo con un apposito programma on line. Nella sezione chiamata "preventivi" sono disponibili tre tipi di servizi a pagamento (per una stanza il costo parte da 36 euro): si può richiedere un "servizio standard" che dà diritto ad un disegno a colori in pianta con la nuova distribuzione degli ambienti ed una soluzione di arredamento; un "servizio esecutivo" che, oltre al disegno a colori in pianta con l'indicazione degli arredi, fornisce un progetto architettonico in scala, con pianta e sezioni quotate, utile per fare i preventivi dei lavori, per la loro esecuzione e per la presentazione della pratica edilizia; un "servizio chiavi in mano" con un disegno a colori in pianta con l'indicazione degli arredi e a un progetto architettonico in scala, con pianta e sezioni quotate, uno studio di interni di un ambiente a scelta con l'elaborazione di un'immagine in 3D. In tutti i casi, il calcolo dei costi si effettua on line inserendo il numero dei piani della casa e i metri quadrati. Infine, se si è alla ricerca di un vero e proprio "servizio tecnico", il visitatore viene invitato per un incontro a tu per tu con gli architetti. Nelle sezioni "regala" e "pronto subito" è possibile regalare per 30 euro l'arredamento di una stanza, per 70 euro aggiungere un'anteprima 3D e per 90 euro due anteprime 3D. Le tempistiche? Al massimo sette giorni per un progetto su misura.

www.progettiamoinsieme.it

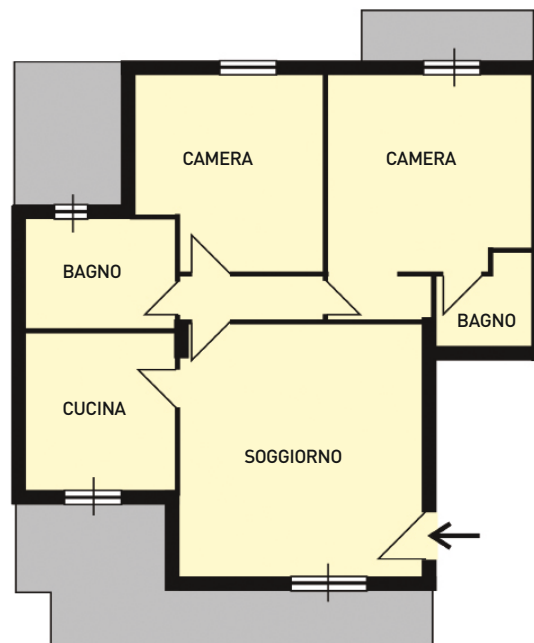
In queste pagine, tre differenti esempi di consulenze realizzati dagli architetti di progettiamoinsieme.it; qui sotto casa Kikkai.

LA PROCEDURA È SEMPLICE: BASTA INVIARE UNA RICHIESTA ESPLICITANDO LE PROPRIE ESIGENZE. SULLA BASE DI QUESTE E DELLA STRUTTURA DELL'ABITAZIONE, GLI ARCHITETTI LAVORANO AL FINE DI **TRASFORMARE IN REALTÀ IL DESIDERIO DELL'UTENTE**

RENDERING



STATO DI FATTO



COSTI

Progetto standard: 100 - 200 mq - 180 euro
Numero 2 viste panoramiche 3D: 48 euro ciascuna
TOTALE: 276 euro

RICHIESTA: Vorrei ingrandire il soggiorno anche sapendo di sacrificare così altre le stanze. Mi piacerebbe rendere il mio appartamento più accogliente e ricavare una parete curva tra salone e cucina per dare un aspetto particolare agli ambienti.

SOLUZIONE: Il progetto, pur mantenendo inalterato l'assetto planimetrico della casa, prevede delle piccole variazioni nella disposizione dei tramezzi per consentire un migliore sfruttamento degli spazi. È stato eliminato il corridoio utilizzando quei metri quadri per ampliare il soggiorno senza penalizzare la zona notte. Le due pareti ad angolo del soggiorno sono leggermente ruotate per sfruttare lo spazio e consentono alla luce di entrare, conferendo una sensazione di ampiezza. L'ambiente assume nuova identità grazie alla "conversione" delle due pareti colorate in quinte che determinano una differenziazione tra zona giorno e notte. Qui le due stanze sono ridimensionate per consentire di ricollocare i nuovi ambienti in seguito alla revisione della pianta, creando una zona padronale con bagno e cabina armadio, una camera per ragazzi/ospiti ed un bagno con lavatrice.

PROGETTO



In questa pagina, lo stato di fatto di casa Milvia con la pianta del progetto proposto da progettiamoinsieme.it

RENDERING



RENDERING



RICHIESTA: Sto acquistando un bilocale in ristrutturazione. Gradirei avere la vostra consulenza per una migliore collocazione della zona soggiorno e della zona notte e per ottimizzare gli spazi. Posso agire sulla distribuzione delle pareti interne, ma non degli impianti, per cui cucina e bagno devono rimanere invariati. Vorrei anche ricavare un ripostiglio, tenendo conto che è necessario l'antibagno se il bagno si apre sulla zona giorno.

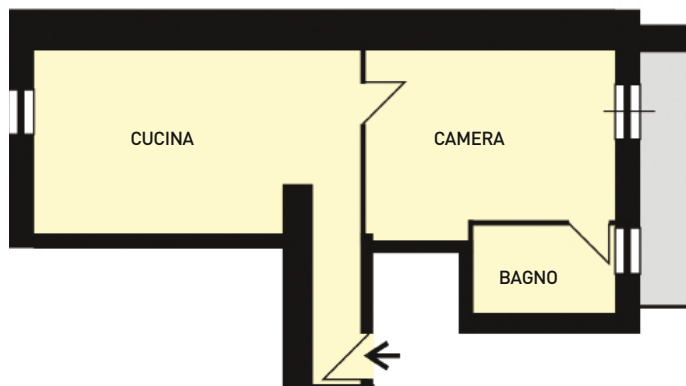
RISPOSTA: La particolare disposizione planimetrica e la presenza di vincoli degli impianti cucina/bagno e delle finestre suggerisce la sistemazione delle due zone, giorno e notte, alle due estremità della casa, separate dal blocco cottura e dall'ingresso con armadio-ripostiglio che si incunea verso il centro della casa. Una controsoffittatura con faretti, che parte dall'ingresso e termina nel soggiorno, è l'elemento

protagonista del nuovo ambiente. Il percorso è organizzato, infatti, lungo il controsoffitto che conduce l'ospite verso la zona giorno. Questa è progettata come un open space nel quale il soggiorno, la cucina e il luogo deputato al pranzo si fondono insieme. La camera matrimoniale è situata alla destra dell'ingresso e si affaccia sul balcone. È organizzata per essere indipendente dal resto della casa, con una cabina armadio, un angolo per la lettura ed un bagno.

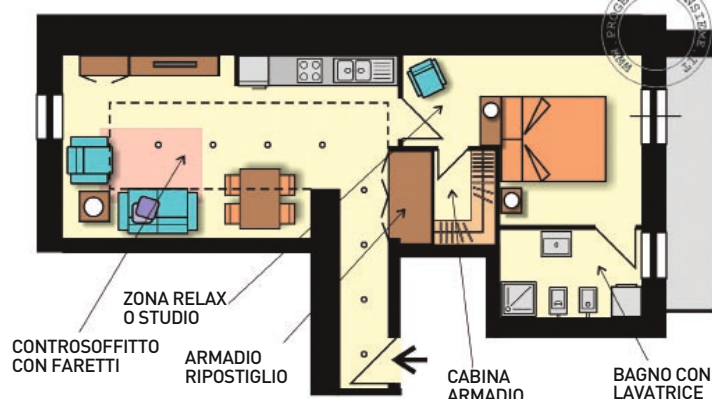
COSTI

Progetto standard: 60 mq - 72 euro
 Numero 2 viste panoramiche 3D: 48 euro ciascuna
 TOTALE: 168 euro

STATO DI FATTO

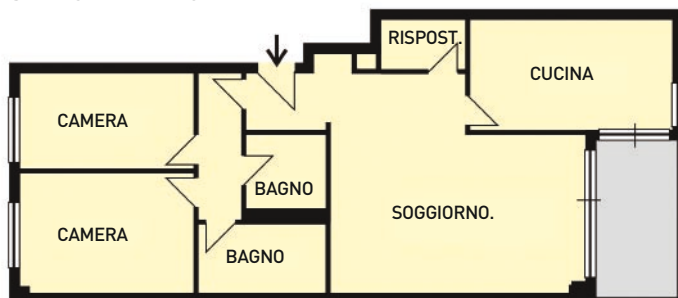


PROGETTO

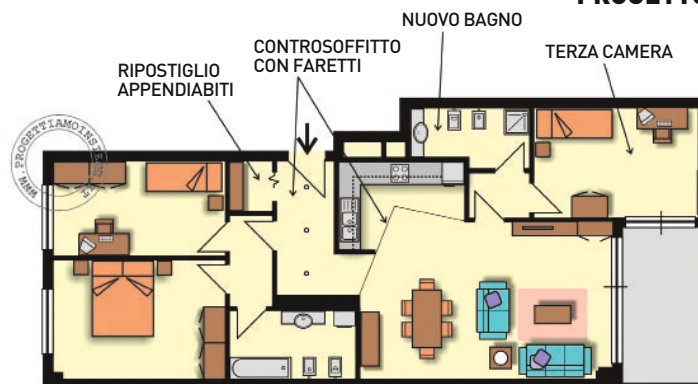


In questa pagina, casa Salvo, un'abitazione di grandi dimensioni con due camere da letto; la proprietaria chiede che nel progetto ne sia inserita una terza.

STATO DI FATTO



PROGETTO



RICHIESTA: Vorrei avere la vostra consulenza per ricavare una terza cameretta ottimizzando al meglio gli spazi. Avete qualche idea da suggerirmi? Per farlo io avrei pensato di eliminare la cucina e ricavare un angolo cottura nel soggiorno.

SOLUZIONE: L'ampia metratura a disposizione permette un'agevole riorganizzazione degli spazi: si è creato un grande soggiorno con angolo cottura che divide le due zone notte complete di servizi igienici. L'obiettivo del progetto è infatti assicurare la necessaria privacy alle camere da letto che sono disimpegnate dal resto della casa. Il bagno principale serve la zona notte più grande, mentre il secondo bagno è al servizio

sia del soggiorno che della terza camera. Si raccomanda di verificare la necessaria pendenza dello scarico del secondo wc ed eventualmente alzare uno scalino. L'ingresso è caratterizzato da una controsoffittatura con faretti incassati, che prosegue e conclude con linee spezzate in soggiorno, per movimentare l'ambiente.

COSTI

Progetto standard: 60-100 mq - 120 euro
 Numero 2 viste panoramiche 3D: 48 euro ciascuna
 TOTALE: 216 euro

RENDERING



RENDERING

